

Resultados agardados

1. Contribuír ao establecemento de boas prácticas de explotación para protexer e recuperar a biodiversidade nos ecosistemas acuáticos.
2. Establecer as bases biolóxicas e ecolóxicas para unha metodoloxía óptima de seguimento de *Himanthalia elongata*, *Sargassum muticum* e *Undaria pinnatifida* no litoral de Galicia.
3. Optimizar os recursos ao traballar conxuntamente co sector pesqueiro.
4. Analizar a estrutura das poboacións para facer recomendacións específicas sobre o seu manexo.
5. Potenciar estudos da evolución de *Sargassum muticum* e *Undaria pinnatifida* nas costas galegas.
6. Reforzar as poboacións naturais de *Himanthalia elongata*.



ENTIDADES PARTICIPANTES

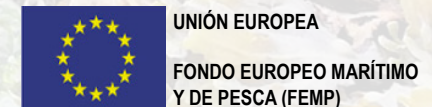


ESTUDO TÉCNICO DAS ESPECIES

Himanthalia elongata, *Sargassum muticum*
e
Undaria pinnatifida no litoral galego.



Actuación cofinanciada polo FEMP nun 75% P.O. español 2014ES14MFOP001 [Prioridade 1. OE1.e] OIG: D.X. Desenvolvemento Pesqueiro.



¿Que é a *Himanthalia elongata*?

É unha alga parda bienal e dioica, comunmente coñecida como correola, xudía de mar ou espagueti de mar.



É unha especie endémica das costas atlánticas europeas: desde Noruega e Illas Feroe, até as Illas Británicas, Canle da Mancha e Noroeste da Península Ibérica onde é case exclusiva das costas de Galicia.

É un recurso autóctono de grande interese na alimentación humana debido a súa calidade organoléptica e nutricional.



¿Que é HISARUM?

Un proxecto desenvolvido no marco REDEMAR que ten como obxectivo o estudo da evolución das macroalgas *Himanthalia elongata*, *Sargassum muticum* e *Undaria pinnatifida* na costa galega mediante:

- Emprego de novas tecnoloxías aplicadas á explotación de macroalgas mariñas, (UAVs aéreos e submariños).
- Determinación da densidade e a biomasa destas macroalgas.
- Estudo da relación entre a batimetría e a distribución vertical das mesmas.
- Análise das causas da regresión das poboacións de *Undaria pinnatifida* e *Himanthalia elongata*.
- Desenvolvemento dun sistema de sementeira con embrións de *Himanthalia elongata* que permita a reincorporación ou reforzo das súas poboacións no medio natural.



Metodoloxía de HISARUM

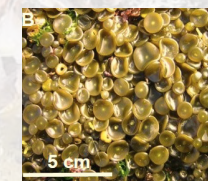
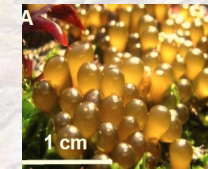
Para avaliar o estado dos recursos e analizar a estrutura das poboacións de macroalgas:

- Mostraxes de campo *in situ*.
- Mostraxes con drons submariños e aéreos.



Para a reincorporación ou reforzo das poboacións de *Himanthalia elongata*:

- Recolección de reprodutores masculinos e femininos para inducir en laboratorio a obtención de embrións.
- Elección e preparación das zonas do intermareal idóneas para a reincorporación dos xuvenís obtidos no laboratorio.



Himanthalia elongata A. Talos vexetativos nos seus primeiros estados de desenvolvemento; B. Talos vexetativos adultos; C. Comezo do desenvolvemento dos receptáculos.

